



INSTRUKCJA INSTALACJI I OBSŁUGI INTERFEJSU BLUETOOTH

AUTO-GAZ CENTRUM Samochodowe Systemy LPG i CNG

Radom 2013

Informacje ogólne

Interfejs bluetooth umożliwia bezprzewodowe połączenie oraz transmisję danych między sterownikami firmy Auto Gaz Centrum (Compact, Zenit Pro), a komputerem PC wyposażonym w zintegrowany lub zewnętrzny moduł bluetooth.

Zestawienie połączenia bluetooth.


Jeśli Twój komputer PC posiada moduł bluetooth (wbudowany bądź zewnętrzny), sprawdź, czy jest on aktywny i pracuje poprawnie. Podłącz interfejs bluetooth do gniazda diagnostycznego wiązki sterownika. Upewnij się, że zapłon pojazdu jest włączony (na sterownik gazowy musi być podane napięcie "plus po kluczyku"). Za pomocą oprogramowania obsługującego moduł bluetooth w komputerze PC wyszukaj urządzenie **Free2move WU**. Następnie przeprowadź parowanie urządzeń używając pin'u "0000". Po poprawnym parowaniu urządzeń w systemie zostaną zainstalowane odpowiednie sterowniki oraz nowe wirtualne porty szeregowo (COM). Po pomyślnym zakończeniu instalacji możliwe jest korzystanie z połączenia bluetooth. Wystarczy że uruchomisz na swoim komputerze PC oprogramowanie do obsługi sterownika gazowego, a połączenie bluetooth zostanie automatycznie wykryte i program skomunikuje się ze sterownikiem.

UWAGA!!!


Sposób zestawienia połączenia bluetooth jest zależny od typu modułu bluetooth i producenta oprogramowania do jego obsługi. W celu uzyskania szczegółowych informacji na temat obsługi Twojego modułu bluetooth skontaktuj się z dostawcą sprzętu.

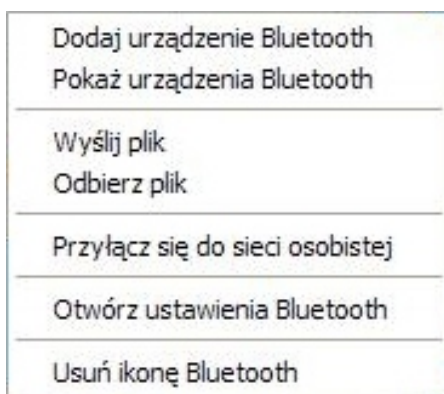
W przypadku problemów z parowaniem bądź współpracą interfejsu bluetooth z Twoim modułem, zalecamy skorzystanie z modułu bluetooth USB dołączonego do zestawu.

Instalacja i zestawienie połączenia za pomocą modułu bluetooth USB dostarczonego w zestawie.

Dołączony moduł bluetooth USB wraz z interfejsem bluetooth umożliwia stworzenie bezprzewodowego połączenia do obsługi sterowników gazowych firmy Auto Gaz Centrum. Jest on kompatybilny z systemami: Windows XP/Vista/7/8. W celu instalacji modułu USB, podłącz go do wolnego portu USB Twojego komputera PC. System operacyjny automatycznie wykryje i zainstaluje moduł (nie są wymagane żadne dodatkowe sterowniki). Po pomyślnym zakończeniu instalacji na pasku zadań (obok zegara) pojawi się ikona bluetooth . Przed pierwszym użyciem należy przygotować połączenie bluetooth. W zależności od wersji posiadanego systemu operacyjnego należy wykonać następujące czynności:

Windows XP

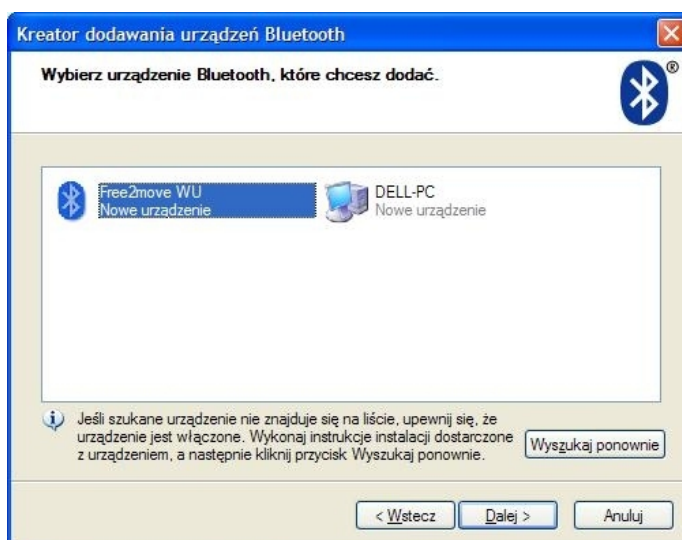
Kliknij prawym klawiszem myszy na ikonę bluetooth: 



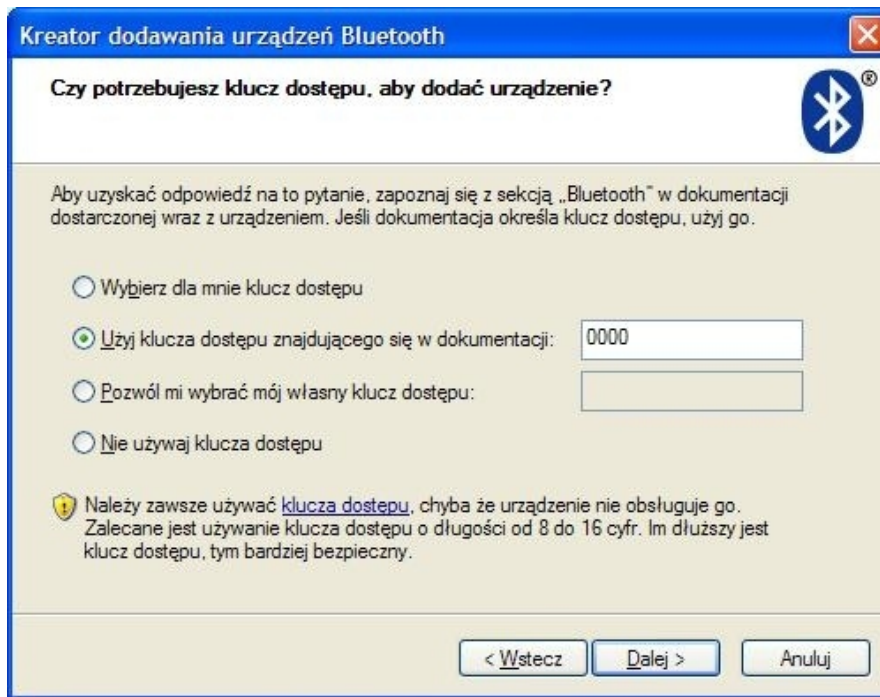
Z menu wybierz opcję "Dodaj urządzenie Bluetooth".



Upewnij się, że zapłon pojazdu jest włączony (na sterownik gazowy musi być podane napięcie "plus po kluczyku"). Zaznacz opcję "Moje urządzenie jest..." I wybierz "Dalej".



Poczekaj, aż oprogramowanie wykryje dostępne urządzenia. Z listy wybierz **Free2move WU**, a następnie użyj "Dalej"




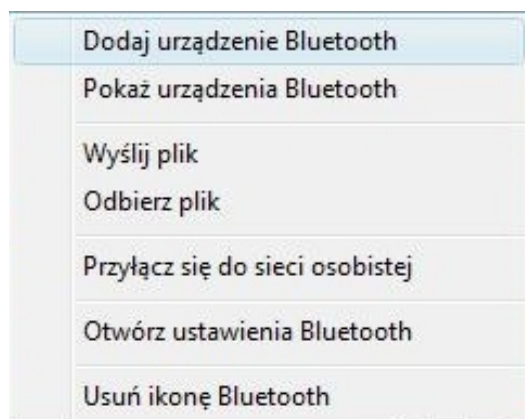
Wybierz opcję "Użyj klucza znajdującego się w dokumentacji:", a w pole tekstowe znajdujące się po prawej stronie wpisz pin "0000". Wciśnij przycisk "Dalej".



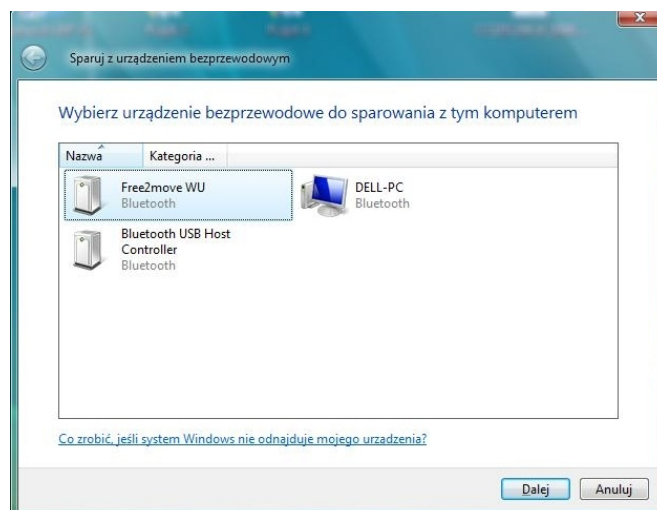
Po zakończeniu parowania urządzeń wybierz "Zakończ". Twoje połączenie bluetooth jest gotowe do użytku.

Windows Vista

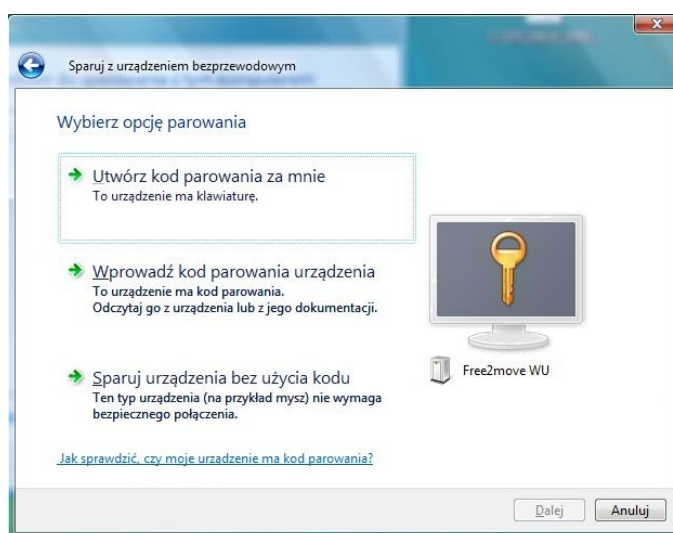
Upewnij się, że zapłon pojazdu jest włączony (na sterownik gazowy musi być podane napięcie "plus po kluczyku"), następnie kliknij prawym klawiszem myszy na ikonę bluetooth: 



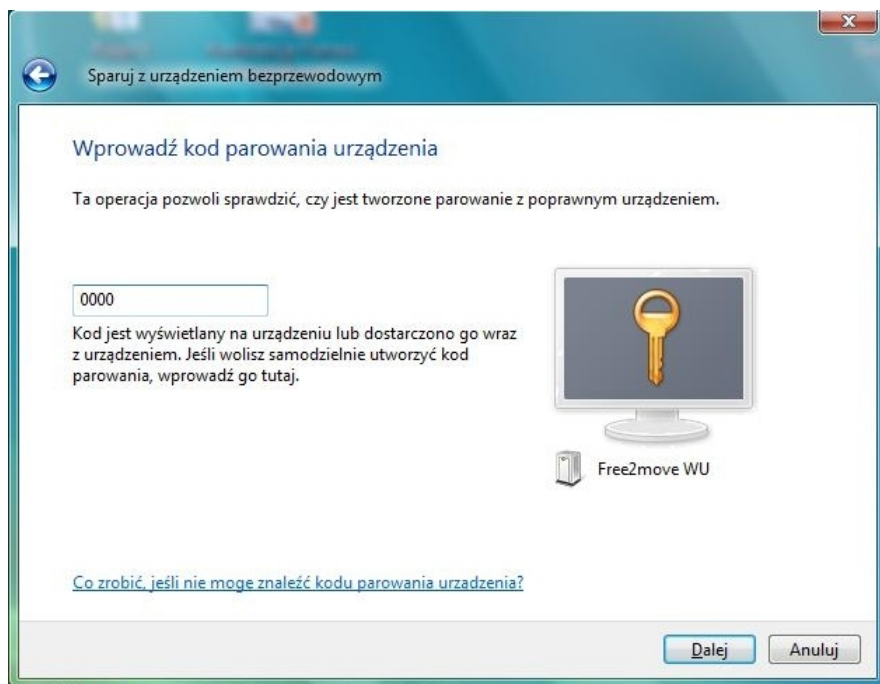
Z menu wybierz opcję "Dodaj urządzenie Bluetooth".



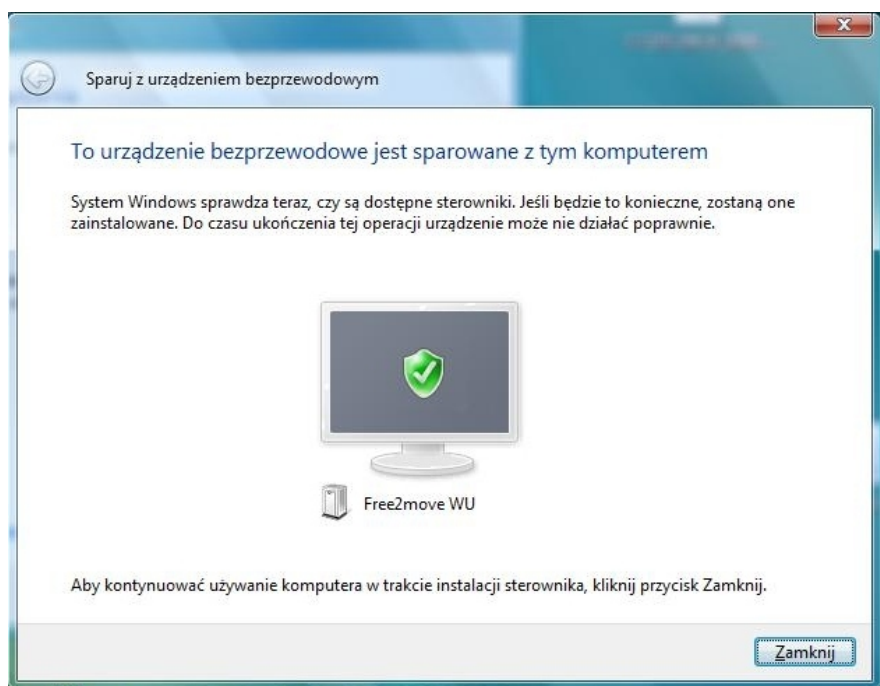
Poczekaj, aż oprogramowanie wykryje dostępne urządzenia. Z listy wybierz **Free2move WU**, a następnie użyj "Dalej"



Użyj opcji "Wprowadź kod parowania urządzenia"




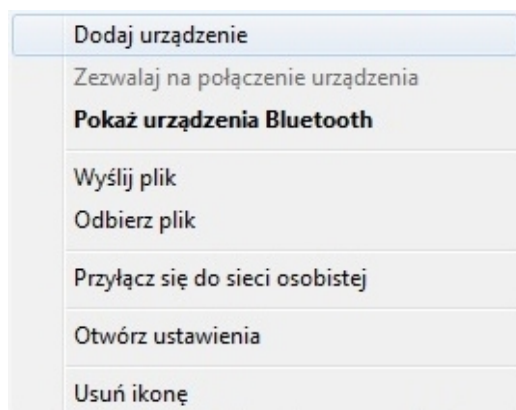
W pole tekstowe wprowadź pin **"0000"** i kliknij "Dalej"



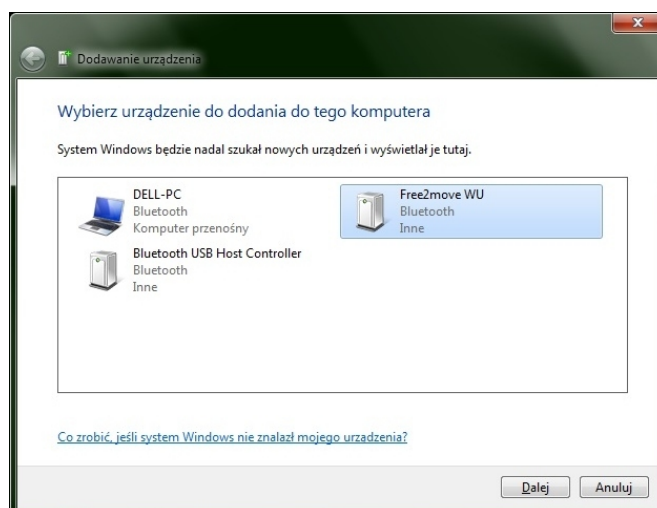
Po zakończeniu parowania urządzeń wybierz "Zamknij". Twoje połączenie bluetooth jest gotowe do użytku.

Windows 7

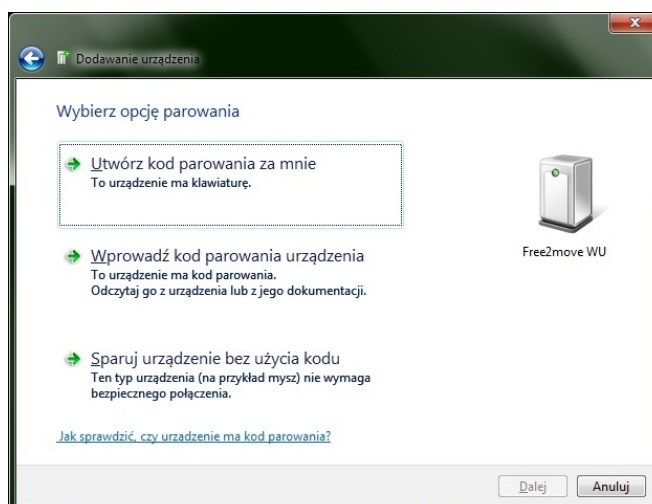
Upewnij się, że zapłon pojazdu jest włączony (na sterownik gazowy musi być podane napięcie "plus po kluczyku"), następnie kliknij prawym klawiszem myszy na ikonę bluetooth: 



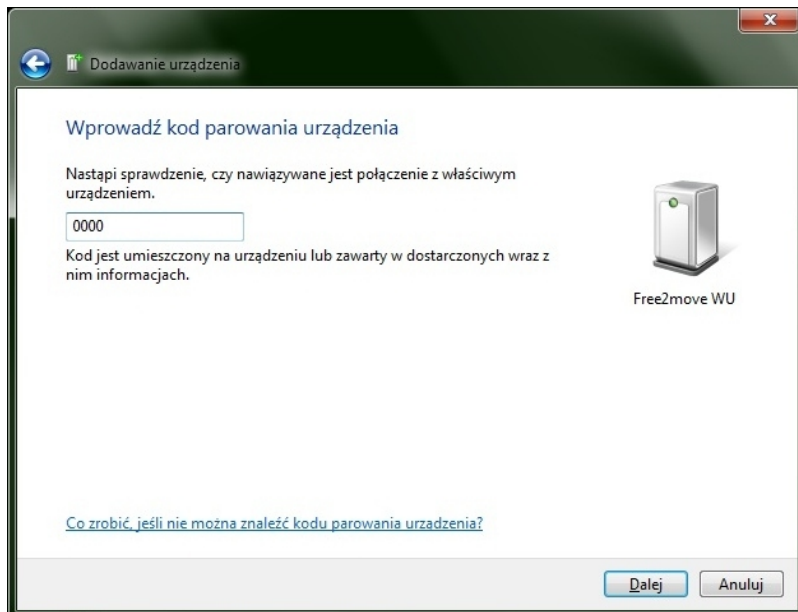
Z menu wybierz opcję "Dodaj urządzenie".



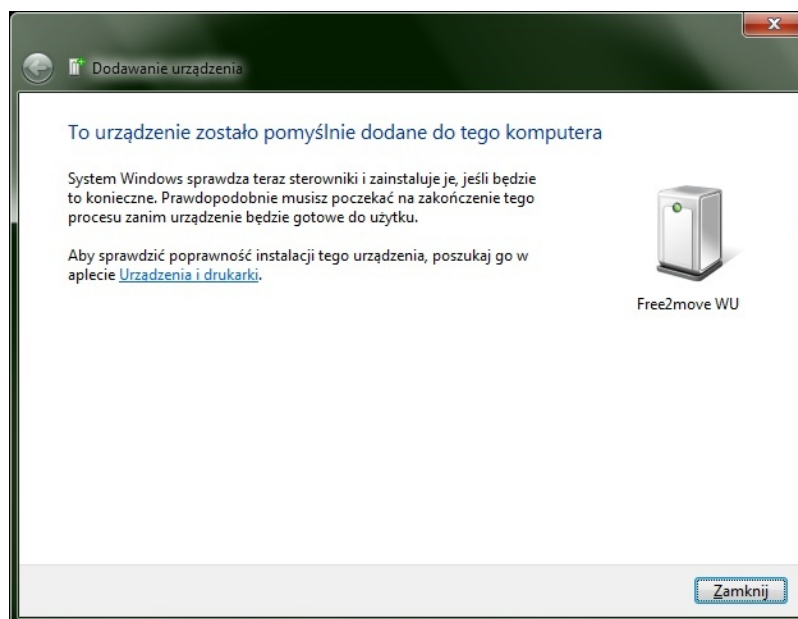
Poczekaj, aż oprogramowanie wykryje dostępne urządzenia. Z listy wybierz **Free2move WU**, a następnie użyj "Dalej"



Wybierz opcję "Wprowadź kod parowania urządzenia"



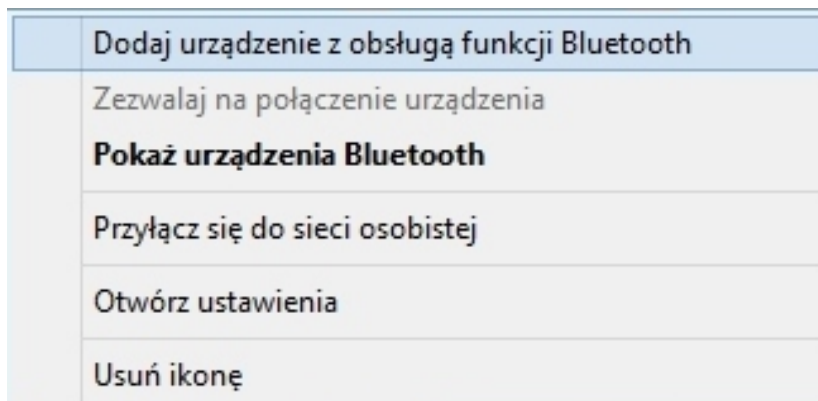
W pole tekstowe wprowadź pin **0000**, kliknij **„Dalej”**



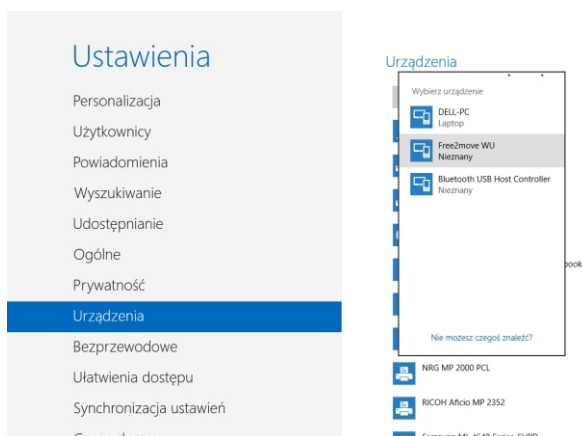
Po zakończeniu parowania urządzeń wybierz **„Zamknij”**. Twoje połączenie bluetooth jest gotowe do użytku

Windows 8

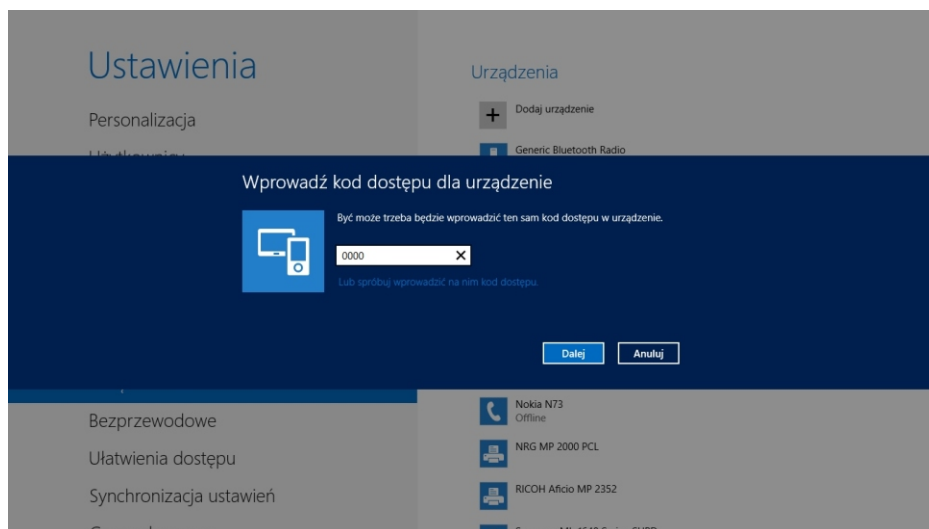
Upewnij się, że zapłon pojazdu jest włączony (na sterownik gazowy musi być podane napięcie "plus po kluczyku"), następnie kliknij prawym klawiszem myszy na ikonę bluetooth:



Z menu wybierz opcję "Dodaj urządzenie z obsługą funkcji Bluetooth".



Poczekaj, aż oprogramowanie wykryje dostępne urządzenia. Z listy wybierz **Free2move WU**.



W pole tekstowe wprowadź pin "0000", kliknij "Dalej". Urządzenie pojawi się na liście. Twoje połączenie bluetooth jest gotowe do użytku.